

# RoboStage

ロボットアプリケーションセールス向けツール

Asteria ART LLC.  
Software Engineer, Cloud Simulation  
Tomo Norman

## シミュレーションに必要なもの:

1. アセット管理 - RoboProp
2. 環境生成・振舞い生成 - RoboStage
3. テスト - ArtefactsCI

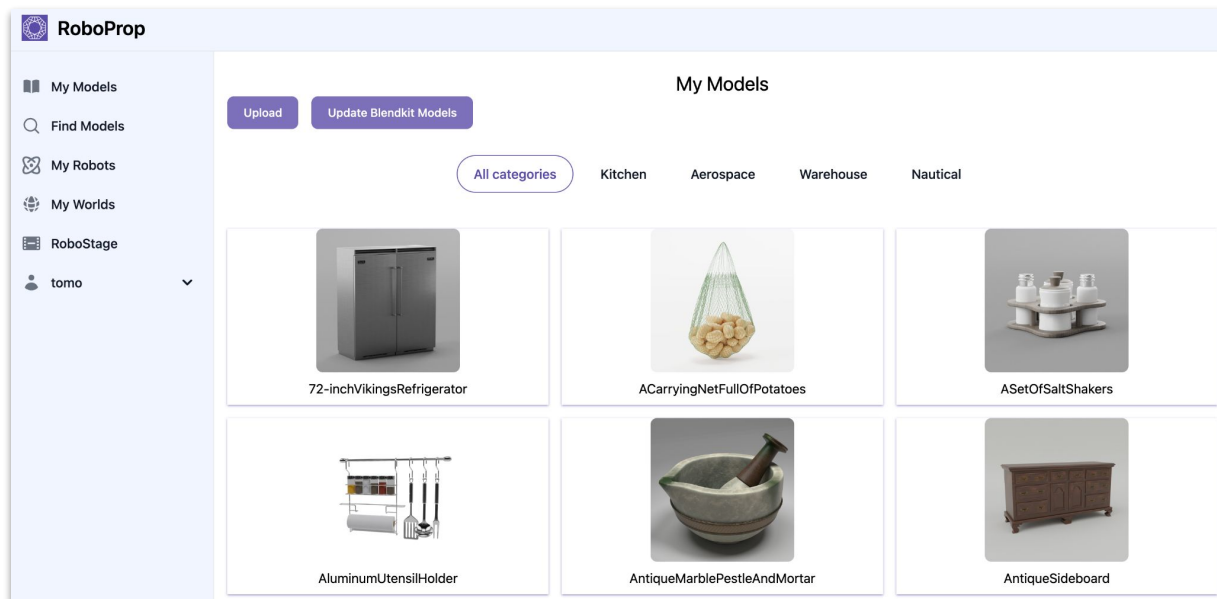
# アセット管理: RoboProp

ファイルサーバー

Fuel・Blenderkit のモデルサーチ

BlenderモデルをSDFに変更

Open Source



# 環境生成・振舞い生成: RoboStage

生成AIアシスタントと一緒にロボットの環境と振る舞いを生成する

レストランの飲食エリアに複数のテーブル  
とカウンターを設置したい

ロボットの隣にコップとトレイをおいてくだ  
さい

コップを取り上げて、トレイの上に乗せて  
ください。

もっとおしゃれにしてください

Ask assistant Ctrl+Enter to submit Retry

Save Project

「レストランの飲食エリアに複数のテーブルとカウンターを設置したい」



「もっとおしゃれにしてください！」

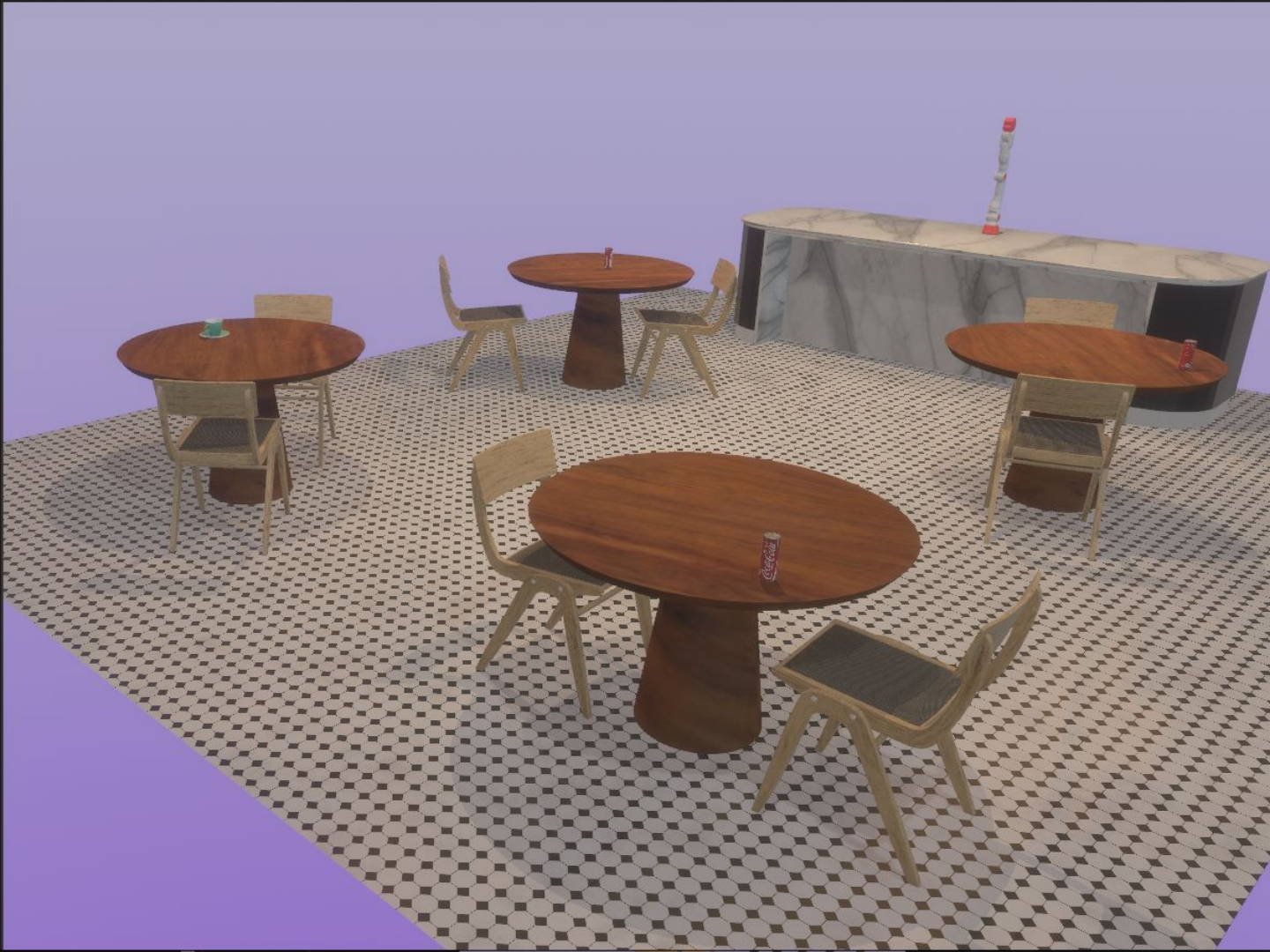
本デモのアームロボットモデルは、株式会社アールティの“CRANE-X7 ROS/ROS2 Packages”を利用しています。

The arm robot model in the demo is: “CRANE-X7 ROS/ROS2 Packages” by RT Corporation.

Request for the assistant

Ask assistant Ctrl+Enter to submit **Retry**

**Save Project**

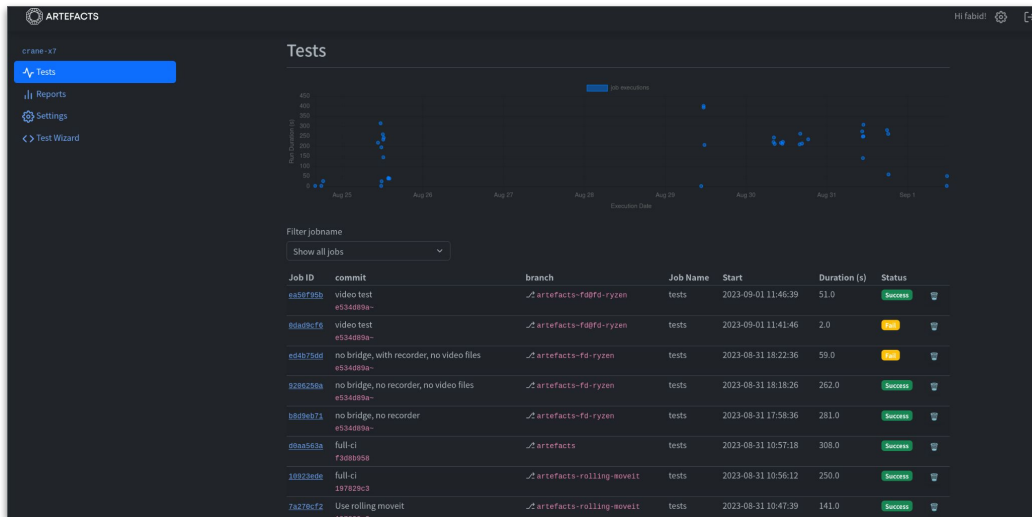


本デモのアームロボットモデルは、株式会社アールティの“CRANE-X7 ROS/ROS2 Packages”を利用しています。

The arm robot model in the demo is : “CRANE-X7 ROS/ROS2 Packages” by RT Corporation.

## テスト: ARTEFACTS CI

結果・ビデオファイルをプラットフォームで保存



Come Visit Our  
Booth!

[www.artefacts.com](http://www.artefacts.com)

