



ROSCon2023

会社概要



2014年7月 チューリッヒ工科大学発のスタートアップとして誕生

33カ国、180名以上の社員が在籍

東京／大阪とバンガロール(インド)とシカゴの拠点体制

ロボットソリューション開発と運用(ハードウェア、ソフトウェア、AI)

28件の特許+90件申請中



受賞歴等



2023年4月
令和5年度知財功労賞
において「特許庁長官
表彰」を受賞



ものづくり日本大賞
経済産業大臣賞

2023年1月
第9回ものづくり日本大賞
「Connected Industries-優
れた連携」において
「経済産業大臣賞」を受賞



2022年10月
東京都ベンチャー技術大賞に
て、当社の主力製品
「ラピュタPA-AMR」が「優秀
賞」を受賞



2022年4月
第34回中小企業優秀新技術・
新製品賞にて「優秀賞」を受賞



2022年1月
グローバル技術コンペジャパ
ンベンチャーアワード
審査委員会特別賞

主な投資家 (総資金調達額 106億円)

Goldman
Sachs

monoful

YASKAWA

SONY

製品(ROSを活用)

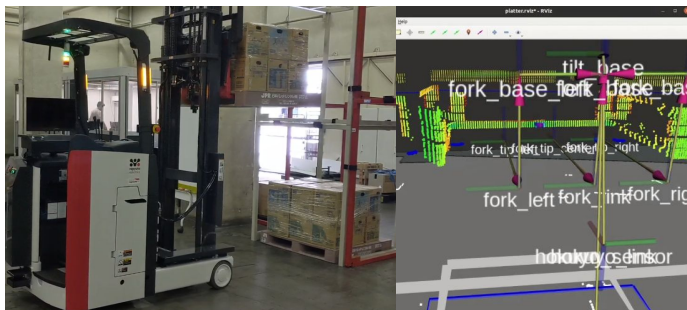


ピッキングアシストロボット PA-AMR



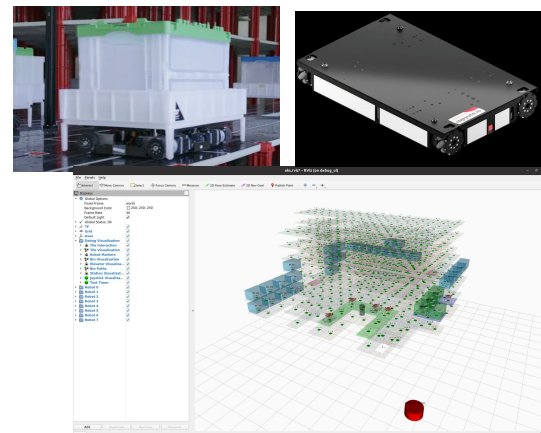
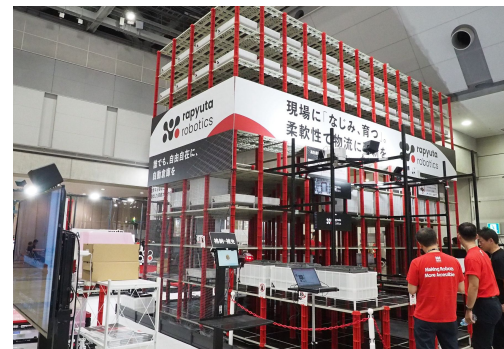
AMR稼働数 500台

自動フォークリフト ラピユタ AFL

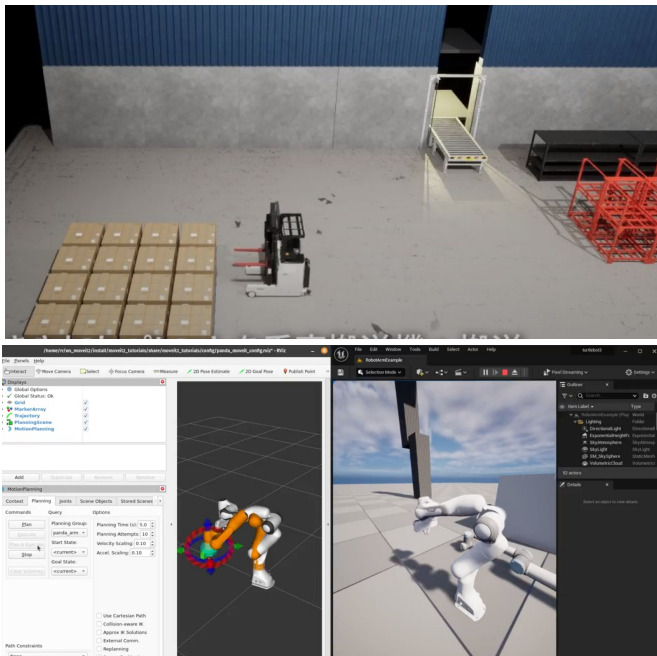


Pallet Drop (左:ロボット、右: RVIZ)

自動倉庫 Rapyuta ASRS



OSS(Multi robot coordination)



rcIUE

Unreal Engine client library for ROS 2
[document](#)

[ROSConJP 2022 video](#)



ALICA

マルチエージェント協調フレームワーク
[document](#)
[ROSWorld 2021 video](#)

*東京都補助金の助成を受けて開発されました



採用情報



積極採用中ポジション

- [Robotics Field Quality Engineer \(Site OA\)](#)
- [Electrical Engineer - ASRS](#)
- [Electrical Engineer - PA-AMR](#)
- [Software Engineer Frontend](#)
- [Software Engineer Backend](#)

その他

- [採用ページ](#)
- ご質問など: hiring-tyo_sig@rapyuta-robotics.com



Unreal Engine x ROS 2



rclUE: Unreal Engine client library for ROS 2

Latest update

- Robot Arm example
- Documentation refactor
- ROS 2 Humble, UE 5.1 support

Experimental

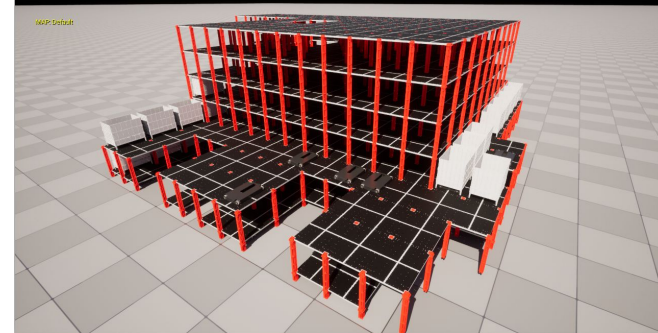
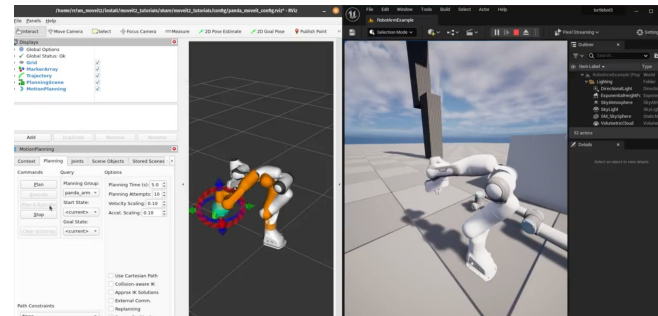
- UE 5.2-5.3
- Data generation utilities
- URDF/SDF parser
- CrowdController

Todo

- Windows Support
- Robot Spawn from URDF
- ...

[document](#)

[ROSConJP 2022 video](#)





Thank you!